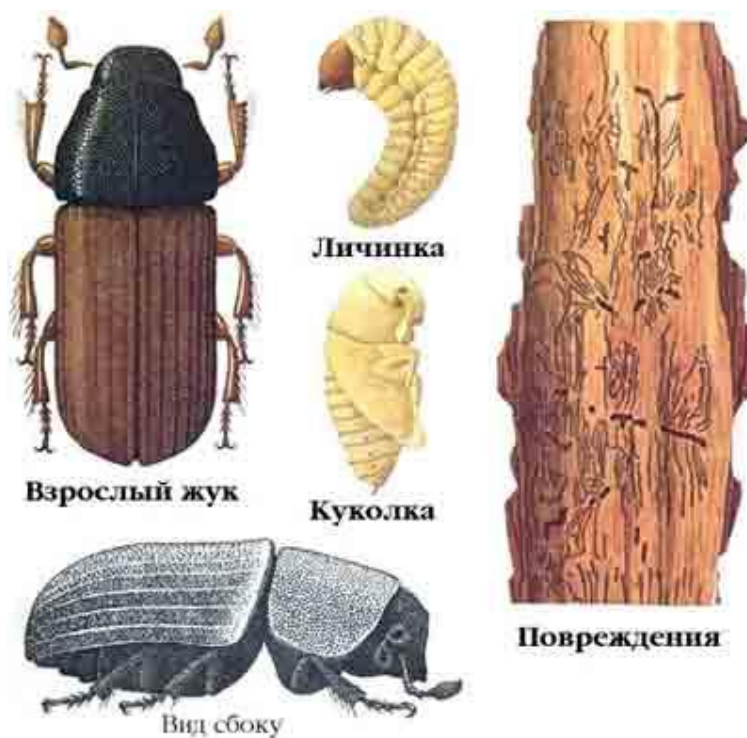


## Полиграф пушистый — *Polygraphus polygraphus* (L.)



**Жук-короед** с продолговато-овальным телом, коричневый, длина 2,2-3 мм. Лоб слабовыпуклый с двумя бугорками у самца, у самки — плоский, сильно волосатый. Голова разделена выемкой на две части. Желтоокрашенные усики состоят из пятичленного жгутика и одночленной плоской и довольно крупной булавы. Щит блестящий с килем посередине, имеет мелкую пунктировку. Надкрылья цилиндрические, на сравнительно широких, плоских площадках между бороздками густо покрыты очень мелкими прилегающими чешуйками коричневого цвета. Сзади равномерно закругленные. Бороздки на надкрыльях покрыты мелкой пунктировкой. **Личинка** белая, мягкая, безногая с желто-коричневой головой, размером 2-3 мм. **Куколка** свободная, длиной 2,5-3 мм.

Пушистый полиграф **повреждает** ель по всему ее ареалу. Лет жуков начинается в конце апреля-в мае в зависимости от географического местоположения и погоды. Жуки поселяются чаще всего на отдельно стоящих гладкокорых елях средней толщины. Заселяют деревья очень густо по всей длине. Вид полигамный, из брачной камеры отходят звездчатые маточные ходы, которые вместе с негустыми личиночными ходами проходят в коре на различную глубину, так что после снятия коры с заболони видны только участки маточных и личиночных ходов. Молодые жуки появляются уже в июле. Дополнительно питаются еще в куколочных колыбельках, которые бывают неравномерно расширены, поэтому сразу после вылета приступают к размножению и в коре зимуют личинки, куколки и незрелые молодые жуки. При особенно благоприятных климатических условиях, особенно в средней Европе, может быть еще и третье поколение.